

Серія VPCL

Сильфонні присмоктувачі (круглі) - 1,5 гофри

НОВИНКА

Серія VPCL виготовляється з Elastodur ED-65.

Діаметри від 4 до 80 мм з зовнішньою та внутрішньою різьбами M5, G1/8 та G1/4.



Серія VPCL складається з ніпеля і гумової частини, які поставляються у зборі. Обидва компоненти можна замовити окремо як запасні частини.

Ці присмоктувачі дуже підходять для захоплення упаковок як жорсткі картонні коробки або лотки.

Загальні застосування:
 - Процеси палетування та депалетування.
 - Важкі умови застосування з точки зору утримання та зносу.
 - Завантаження зверху та збоку в картонажні машини.

- » Elastodur ED-65 гарантує високу стійкість до зношування, втричі збільшуючи термін служби в порівнянні з NBR.
- » Оптимізована конструкція, яка гарантує високу силу захоплення, незважаючи на невеликі розміри.
- » Висока жорсткість і стабільність навіть під час сильних прискорень або екстрених зупинок завдяки опорним стійкам.
- » Оптимальне утримання картону та жорсткої упаковки завдяки адаптивній ущільнюючій губці.
- » Висока пристосовуваність до вигнутих і нерівних поверхонь.

СИЛЬФОННІ ПРИСМОКТУВАЧІ (КРУГЛІ) СЕРІЯ VPCL (1,5 ГОФРИ)

ОСНОВНІ ХАРАКТЕРИСТИКИ

Опис	жорсткі зносостійкі присмоктувачі, що складаються безпосередньо з присмоктувача (1,5 гофри) і з'єднувального ніпеля
Конструкція	- ніпелі та присмоктувачі поставляються в зборі - діаметр 60 мм і більше: ніпель з'єднується з опорною плитою вулканізованою в присмоктувач
Обслуговування	можлива заміна гумової частини
Робоча температура	ELASTODUR версія: -40°C ÷ +100°C (короткочасно <30 с); -25°C ÷ +80°C (довготривало)

ТЕХНІЧНІ ХАРАКТЕРИСТИКИ

* Теоретичне значення сили відриву в умовах вакууму -0,6 бар, при використанні об'єктів з сухою і гладкою робочою поверхнею без урахування коефіцієнта запасу.

Мод. / діаметри	Сила відриву (Н)*	Внутр. об'єм (см ³)	Мін. радіус виробу (мм)	Внутрішній діаметр трубки (мм)
VPCL-0100	1,5	0,5	5	4
VPCL-0150	4,3	1,5	8	4
VPCL-0200	9,9	3,2	20	4
VPCL-0250	14,9	5,3	20	4
VPCL-0300	20,7	8,0	35	6
VPCL-0400	35,90	18,4	70	6
VPCL-0500	54,7	30,2	100	6
VPCL-0600	78	49,24	100	6
VPCL-0800	166,0	98.4	150	6

КОДУВАННЯ

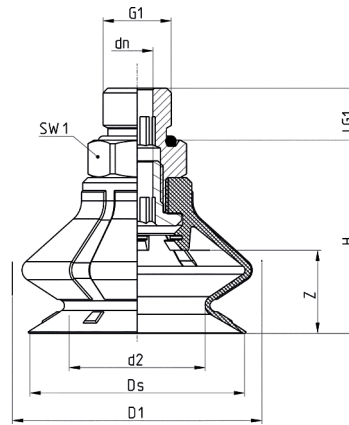
VP	C	L	-	0100	E	-	M5	M
-----------	----------	----------	----------	-------------	----------	----------	-----------	----------

VP	СЕРІЯ: VP = вакуумні присмоктувачі
C	ФОРМА: C = кругла
L	ВЕРСІЯ: L = сильфон, 1.5 гофри
0100	ДІАМЕТРИ: 0100 = 10,0 мм 0150 = 15,0 мм 0200 = 20,0 мм 0250 = 25,0 мм 0300 = 30,0 мм 0400 = 40,0 мм 0500 = 50,0 мм 0600 = 60,0 мм 0800 = 80,0 мм
E	МАТЕРІАЛИ: E = Elastodur
M5	РОЗМІРИ РІЗЬБИ: M5 = M5 1/8 = G1/8 1/4 = G1/4
M	ТИП РІЗЬБИ: M = зовнішня F = внутрішня

Мод. VPCL-0100 до 0150 - зовнішня різьба



Допустиме відхилення для еластомірних частин згідно з DIN ISO 3302-1 E3

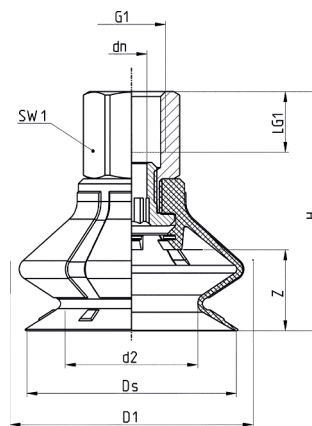


Мод.	G1	D1	d2	dn	Ds	H	LG1	SW1	Z	Присмоктувач	Ніпель
VPCL-0100E-M5M	M5 M	11,3	5,6	1,8	9,8	18	4,7	8	4,0	VPCL-0100E	NPS-B-M5-M
VPCL-0150E-1/8M	G1/8 M	19,7	9,5	4,1	15,4	21	7,5	14	6,0	VPCL-0150E	NPS-G-1/8-M

Мод. VPCL-0100 до 0150 - внутрішня різьба



Допустиме відхилення для еластомірних частин згідно з DIN ISO 3302-1 E3

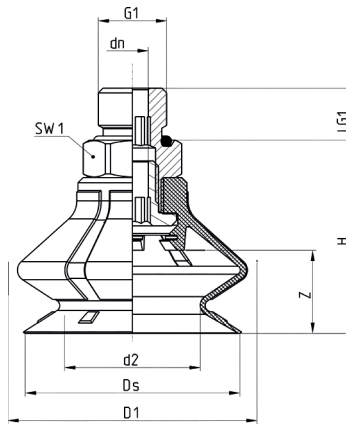


Мод.	G1	D1	d2	dn	Ds	H	LG1	SW1	Z	Присмоктувач	Ніпель
VPCL-0100E-M5F	M5 F	11,3	5,6	3,1	9,8	23	5,5	8	4,0	VPCL-0100E	NPS-B-M5-F
VPCL-0150E-1/8F	G1/8 F	19,7	9,5	4,1	15,4	29	8,0	14	6,0	VPCL-0150E	NPS-G-1/8-F

Мод. VPCL-0200 до 0800 - зовнішня різьба



Допустиме відхилення для еластомірних частин згідно з DIN ISO 3302-1 E3

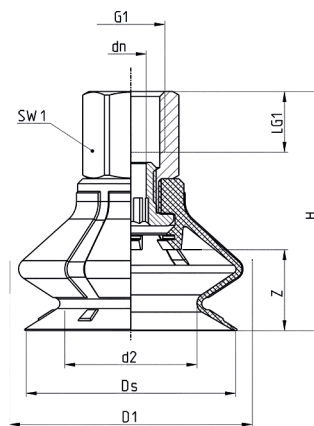


Мод.	G1	D1	d2	dn	Ds	H	LG1	SW1	Z	Присмоктувач	Ніпель
VPCL-0200E-1/8M	G1/8 M	26,3	13,8	4,1	21,4	24	7,5	14	8,0	VPCL-0200E	NPS-G-1/8-M
VPCL-0250E-1/8M	G1/8 M	31,3	16,9	4,1	26,4	27	7,5	14	11,0	VPCL-0250E	NPS-G-1/8-M
VPCL-0300E-1/8M	G1/8 M	36,7	20,0	4,1	31,4	29	7,5	14	13,0	VPCL-0300E	NPS-G-1/8-M
VPCL-0400E-1/4M	G1/4 M	48,0	26,1	6,1	41,4	38	10,0	17	16,0	VPCL-0400E	NPS-A-1/4-M
VPCL-0500E-1/4M	G1/4 M	58,4	32,3	6,1	51,4	40	10,0	17	18,0	VPCL-0500E	NPS-A-1/4-M
VPCL-0600E-1/4M	G1/4 M	69,6	38,6	6,1	61,4	44	10,0	17	22,0	VPCL-0600E	NPS-A-1/4-M
VPCL-0800E-1/4M	G1/4 M	88,0	56,0	6,1	81,4	54	10,0	22	24,0	VPCL-0800E	NPS-C-1/4-M

Мод. VPCL-0200 до 0800 - внутрішня різьба



Допустиме відхилення для еластомірних частин згідно з DIN ISO 3302-1 E3



Мод.	G1	D1	d2	dn	Ds	H	LG1	SW1	Z	Присмоктувач	Ніпель
VPCL-0200E-1/8F	G1/8 F	26,3	13,8	4,1	21,4	32	8,0	14	8,0	VPCL-0200E	NPS-G-1/8-F
VPCL-0250E-1/8F	G1/8 F	31,3	16,9	4,1	26,4	35	8,0	14	11,0	VPCL-0250E	NPS-G-1/8-F
VPCL-0300E-1/8F	G1/8 F	36,7	20,0	4,1	31,4	37	8,0	14	13,0	VPCL-0300E	NPS-G-1/8-F
VPCL-0400E-1/4F	G1/4 F	48,0	26,1	6,1	41,4	48	12,0	17	16,0	VPCL-0400E	NPS-A-1/4-F
VPCL-0500E-1/4F	G1/4 F	58,4	32,3	6,1	51,4	50	12,0	17	18,0	VPCL-0500E	NPS-A-1/4-F
VPCL-0600E-1/4F	G1/4 F	69,6	38,6	6,1	61,4	54	12,0	17	22,0	VPCL-0600E	NPS-A-1/4-F
VPCL-0800E-1/4F	G1/4 F	88,0	56,0	6,1	81,4	64	12,0	22	24,0	VPCL-0800E	NPS-B-1/4-F